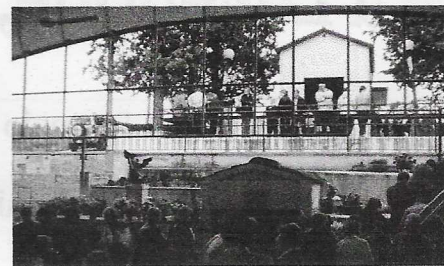


SABATO 28 AGOSTO 2021

Alle Fontanelle non serve costruire un nuovo santuario

Egredo direttore, sono un cittadino di Montichiari e scrivo dopo aver letto quanto in queste settimane è stato detto a riguardo del progetto del nuovo santuario alle Fontanelle. Da bambino ho frequentato le scuole elementari a Novagli nelle vecchie aule vicine alla chiesa. Avevo la maestra Montanari e spesso il lunedì ci portava alle Fontanelle. Allora c'erano solo sei sorgenti di acqua sempre molto buona e fresca in mezzo al verde. Adesso ho sentito dire di questo progetto di un nuovo santuario. Mi chiedo: si vuole distruggere anche questo angolo di verde che è rimasto nella nostra campagna? Per giustificare il progetto si parla di oltre 100 mila fedeli che ogni anno verrebbero alle Fontanelle, a me pare che non sia così. Si sistemi piuttosto l'attuale santuario che sembra una stalla. Senza dimenticare che oggi, durante il giorno il prete non si vede mai se non alle 15.30 per la messa. Di santuari ne ho visitati tanti, ma non ho mai visto un'assenza di sacerdoti come quella che c'è alle Fontanelle. E si vorrebbe costruire un nuovo santuario? Conoscevo molto bene la veggente Pierina Gilli in quanto ho abitato vicino a lei. Posso testimoniare che di santuari non aveva mai parlato, diceva solo di pregare sempre. Quando andavo a casa sua con mia moglie il suo invito era quello alla preghiera. Vorrei dire ai laici che attualmente gestiscono il sito delle Fontanelle che sarebbe meglio farsi da parte e lasciare tutto alla direzione di preti o frati come avviene da altre parti. Facciamo in modo che le Fontanelle non diventino un supermercato. Se veramente lì ci sono state le apparizioni della Vergine, questo sito va rispettato, non deve essere gestito da privati ma va semmai affidato alla Chiesa. E non si rovini il vicino monte di San Giorgio. Credo anche che ci vorrebbe più collaborazione con i preti delle parrocchie di Montichiari che si danno da fare senza risparmio per le loro comunità. Mi auguro che monsignor Alba e il nostro vescovo ne tengano conto. Lasciando stare il monte di San Giorgio, una delle poche aree verdi intatte rimaste a Montichiari, si potrebbe collaborare per sistemare l'attuale santuario. L'insistenza che sento nel voler costruire una nuova struttura non va bene. Questa naturalmente è solo la mia opinione, ma spero che anche l'Amministrazione comunale faccia sentire la sua voce, senza considerare la Soprintendenza visto il valore archeologico del sito. Vorrei dire a chi vuole fare nuove costruzioni che Montichiari non ne ha bisogno. Abbiamo già un duomo dedicato a Maria Assunta dove i fedeli possono ritrovarsi ogni giorno a pregare. Lettera firmata



Fedeli al santuario delle Fontanelle nella campagna di Montichiari