

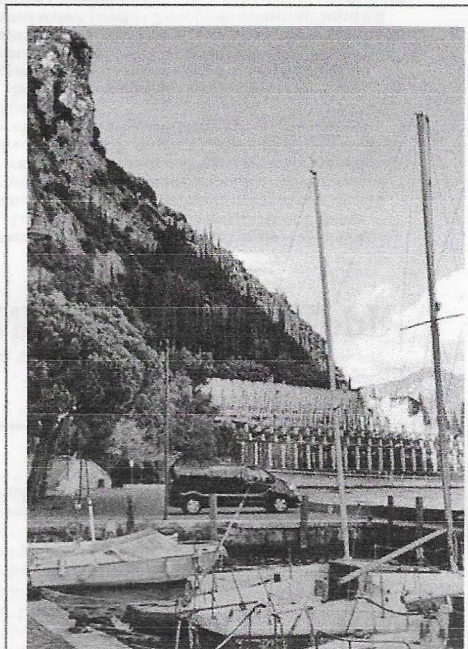
DOMENICA 20 MARZO 2022

TIGNALE Il progetto di Comune e Demanio

Al «Prà de la Fam» si arriverà in battello

L'attracco sarà realizzato sul pennello già esistente per facilitare la fruibilità della storica limonaia

Dopo il nuovo approdo per i battelli sul delta di Campione, inaugurato nel luglio 2021, un nuovo scalo è in arrivo sulla riviera dell'alto lago. Verrà realizzato sul delta del torrente Baes, a fianco della settecentesca limonaia al Prà de la Fam di Tignale. «Il progetto dell'Autorità di Bacino per l'allungamento del "pennello" già esistente è predisposto - afferma il vice sindaco di Tignale, Luigi Bertoldi -. Al termine delle opere, probabilmente per l'avvio della stagione 2023, lo scalo verrà gestito dal Comune e consentirà non solo l'approdo della navigazione di linea, ma anche dei battelli privati durante la stagione turistica. Sarà una risorsa per valorizzare l'Ecomuseo della Limonaia, che avrà la possibilità di incrementare le visite». Con l'introduzione di nuovi scali, prende inoltre sempre più sostanza il progetto di una futura «metropolitana d'acqua», per integrare l'ormai asfittica e ormai improponibile mobilità stradale della Riviera del Garda. Sarà un sistema di navigazione agile in grado di collegare in tempi rapidi le località della riviera, soprattutto con tratte limitate ai paesi della stessa sponda del lago, potenziando le linee dei battelli. Secondo alcune stime di massima, il traffico sulla strada Gardesana potrebbe diminuire del 30%. Centinaia di migliaia di persone si muovono contemporaneamente negli ultimi decenni in un comprensorio circoscritto che ormai non è più in grado di sopportare tutti gli arrivi stagionali.. L.Sca.



Alla limonaia si arriverà in battello