

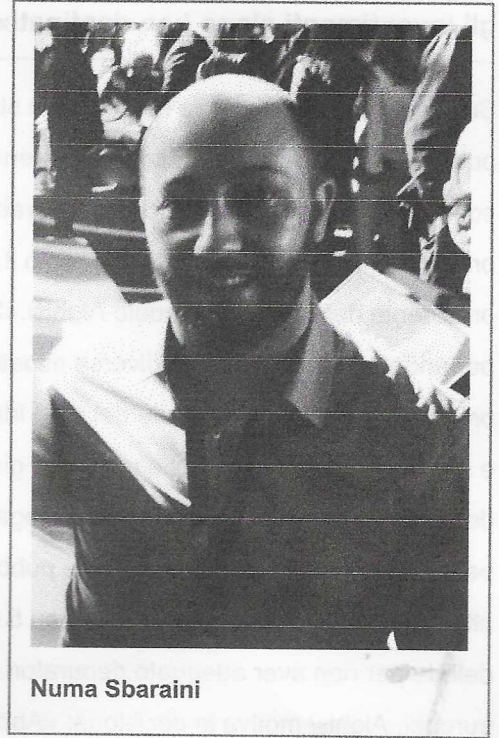
MARTEDÌ 17 GENNAIO 2023

AMMINISTRATIVE Il coordinatore di «Del Bono 2.0» ora sostiene il candidato di centrodestra

Sbaraini è sempre «civico» ma stavolta sull'altro fronte

Nella lista saranno presenti esponenti dell'imprenditoria e della società

Incontro dopo incontro le liste civiche a sostegno del candidato sindaco, Fabio Rolfi, stanno prendendo forma e, visto il combinato disposto della deflagrazione del Pd, anche gli esponenti al fianco di Emilio Del Bono nel 2018 «Cambiano l'aria» giusto per parafrasare lo slogan del sindaco di Brescia. Persino il coordinatore della lista «Civica Del Bono 2.0» che ottenne poco meno di 700 voti alle elezioni amministrative cinque anni fa, Numa Sbaraini, varca il Rubicone e dichiara pubblicamente di essere il coordinatore di una civica a sostegno di Rolfi. «Serve una visione di città diversa. Di Fabio Rolfi mi piace la sua idea di città, è la persona giusta per alzare l'asticella - confessa Sbaraini - Del Bono in questi cinque anni ha rallentato su tanti temi. Ne cito due tra i tanti: la questione dello stadio e i trasporti. Anziché investire risorse per il tram di superficie, avrebbe dovuto sviluppare il prolungamento della metropolitana». Un doppio trauma per il centrosinistra e per il Terzo Polo, non solo perché in passato Sbaraini è stato coordinatore cittadino di Italia Viva (da cui si è separato un anno e mezzo fa), ma si è anche seduto al primo tavolo di coalizione del centrosinistra. «Non intendo polemizzare con Castelletti tuttavia lei afferma di 'aver tenuto unita la coalizione' eppure non è così - spiega Sbaraini -. Mi risulta che delle forze del tavolo del centrosinistra, noi (Del Bono 2.0), Italia Viva e Brescia Green non ci siano più». Numa Sbaraini ci tiene a ribadire un concetto: «Ci hanno cercato tutti, il centrosinistra con Valter Muchetti e anche Fabio Rolfi, alla fine abbiamo scelto il candidato e il progetto migliore - conclude il coordinatore della lista civica -. Stiamo predisponendo una lista forte, con tanti esponenti dell'imprenditoria e della società, nessuno con tessere di partito». Intanto la schiera dei civici al fianco di Fabio Rolfi si sta ampliando a vista d'occhio, gli incontri si svolgono da mesi, ma ultimamente hanno una cadenza regolare e sempre più frequente. L'ultima riunione è avvenuta mercoledì scorso dinanzi ad una cinquantina di cittadini. Tuttavia le sorprese paiono non essere finite qui, qualche pezzo da novanta dell'imprenditoria potrebbe scendere in campo a fianco del leghista. Un largo seguito che potrebbe sfociare addirittura in tre le liste civiche a sostegno di Rolfi, quella in riferimento a Numa Sbaraini, una vicina a Lorenzo Maternini co-founder di Talent Garden e un'altra i cui contorni sono ancora da definire. . L.Gof.



Numa Sbaraini